

Lars.Stenlund@vitec.se, VD



# VITEC

**3,59 kr** vinst per aktie

**1,00 kr**  
utdelning

**23%**  
avkastning eget kapital

**+ 6%**  
omsättning

**3L System**  
– nytt dotterbolag

## Unika erbjudanden

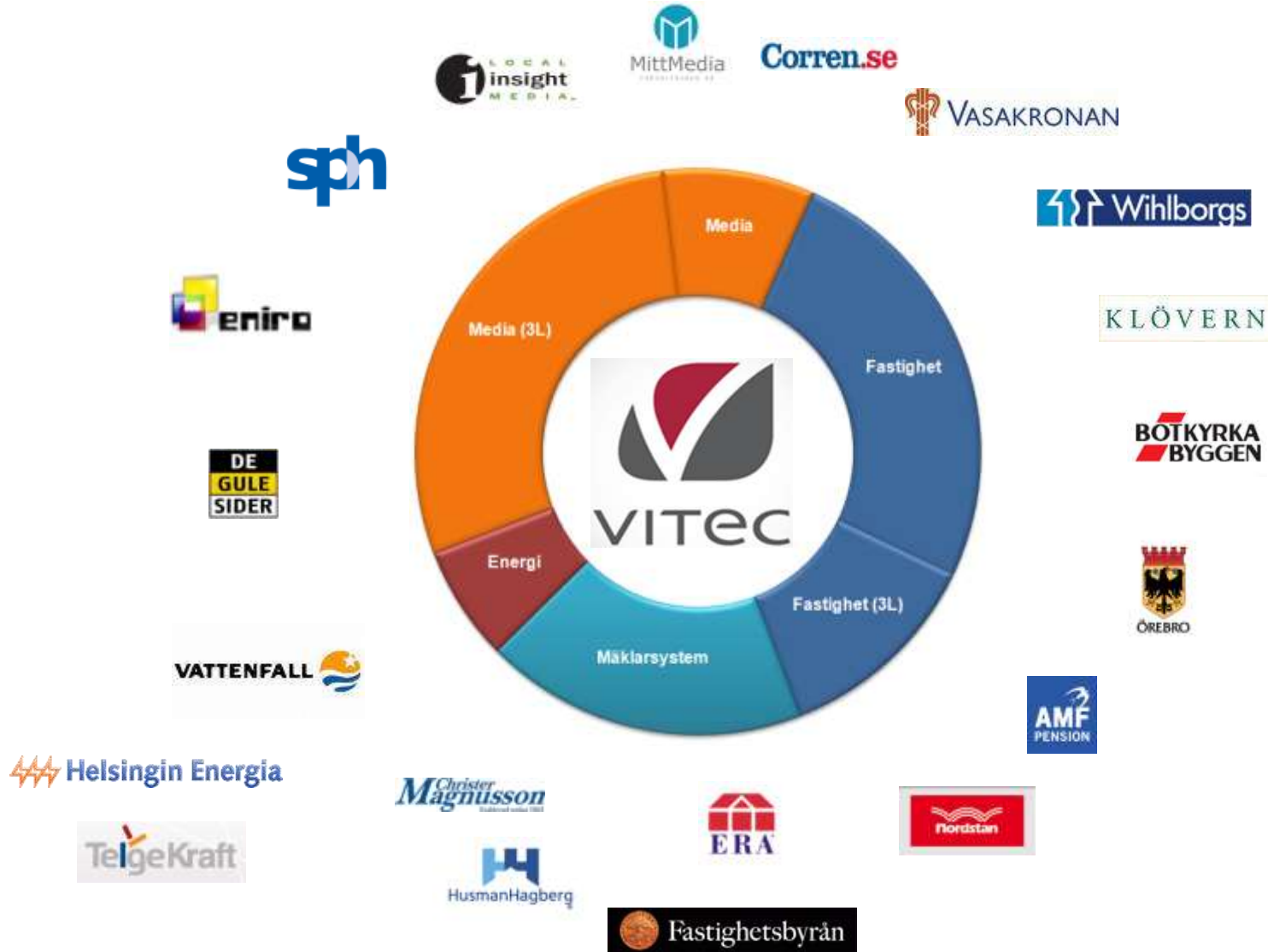
Vi fokuserar på branschspecifika affärssystem som är mer kostnadseffektiva än generella lösningar.

- ✓ Programvaror
- ✓ Specialisttjänster
- ✓ Support-/underhållsavtal

## Affärsidé

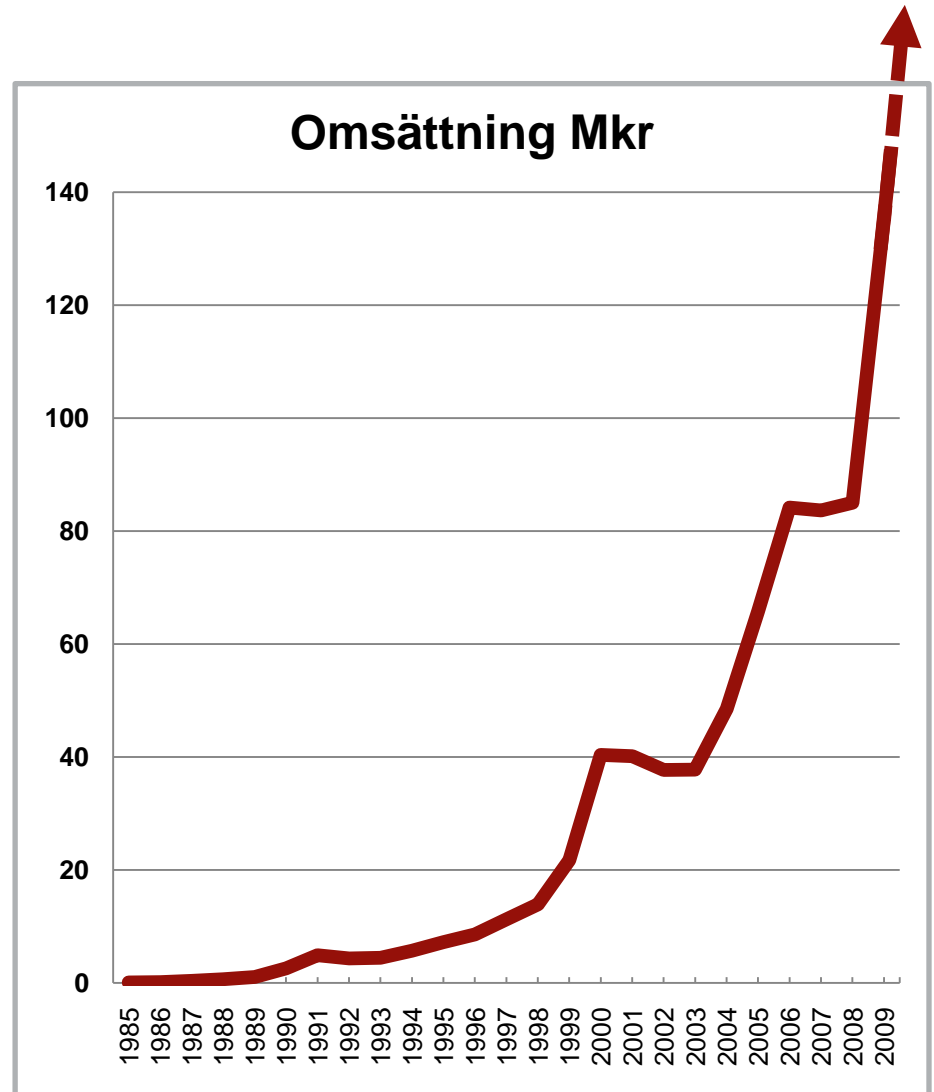
Att genom värdeskapande programvaror och service erbjuda kunder ett lönsamt och modernt verksamhetsstöd.





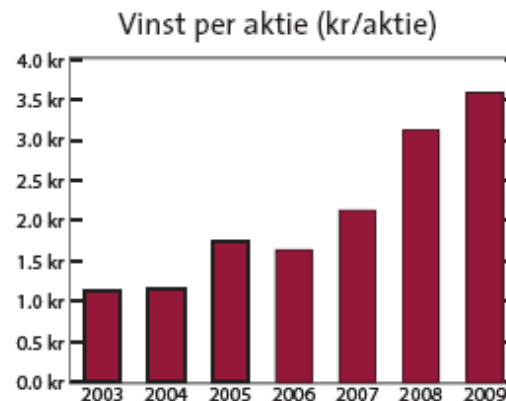
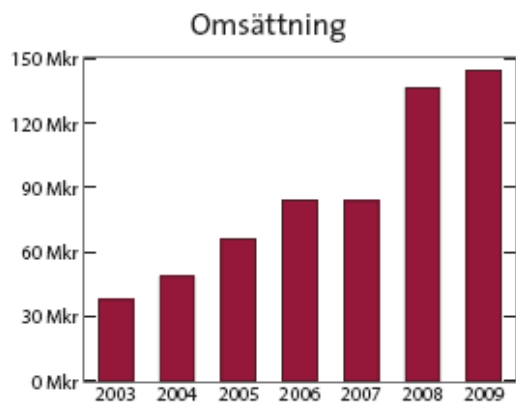
## Milstolpar

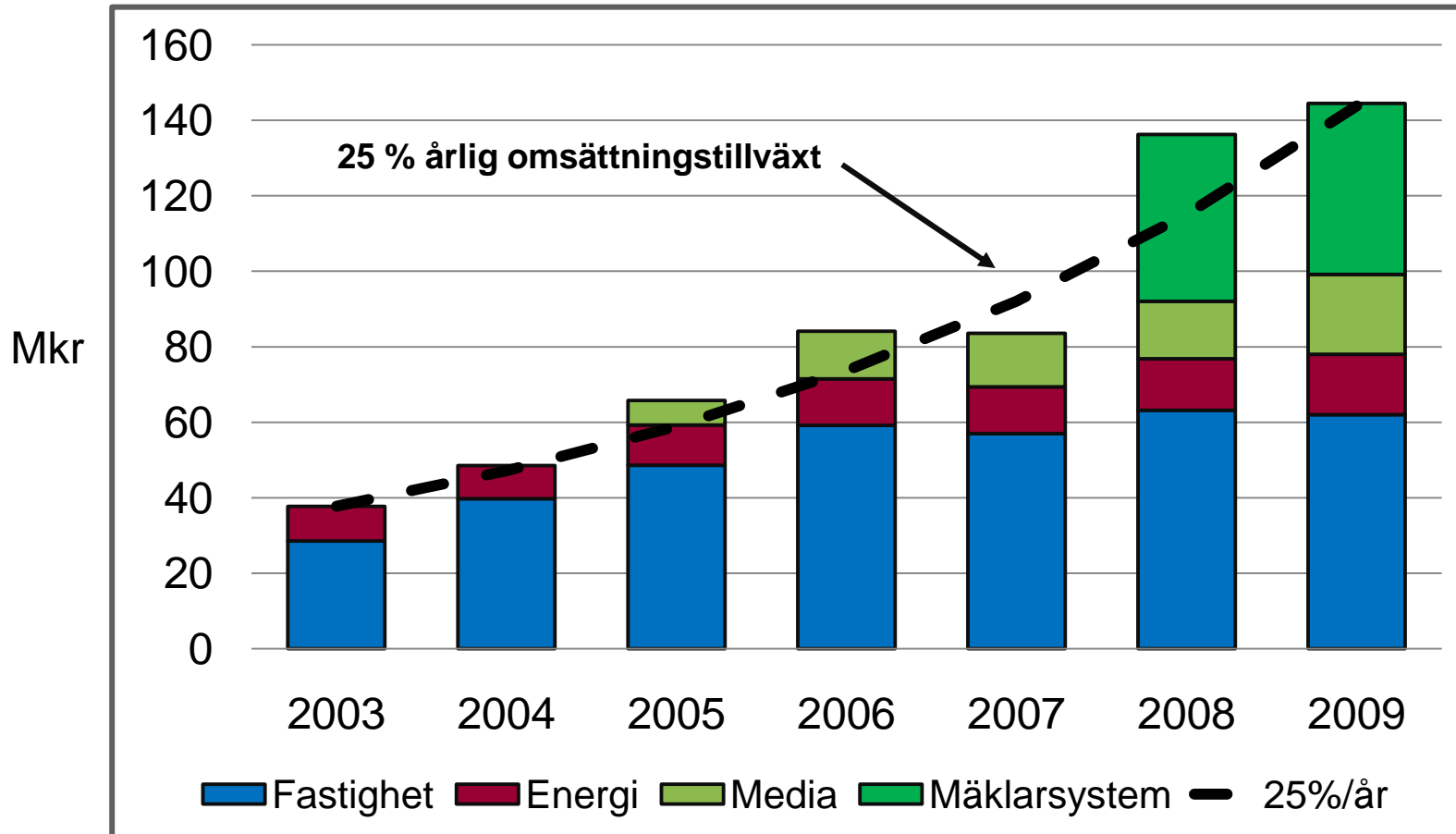
- 1985 bildades Vitec
- 1998 blev bolaget publikt
- 1998 – 2002 konsoliderade Vitec den fragmenterade leverantörsmarknaden för fastighetssystem
- 2002 - året vi minns som IT-kraschen, gjorde Vitec tvärtom och lämnade aktieutdelning för första gången
- 2008 var rörelseresultatet över 15 Mkr vilket översteg omsättningen 10 år tidigare
- Vitec har genomfört 9 bolagsförvärv samt 9 förvärv av produkträttigheter/inkråm.
- År 2010 beräknas omsättningen bli ca 250 Mkr.



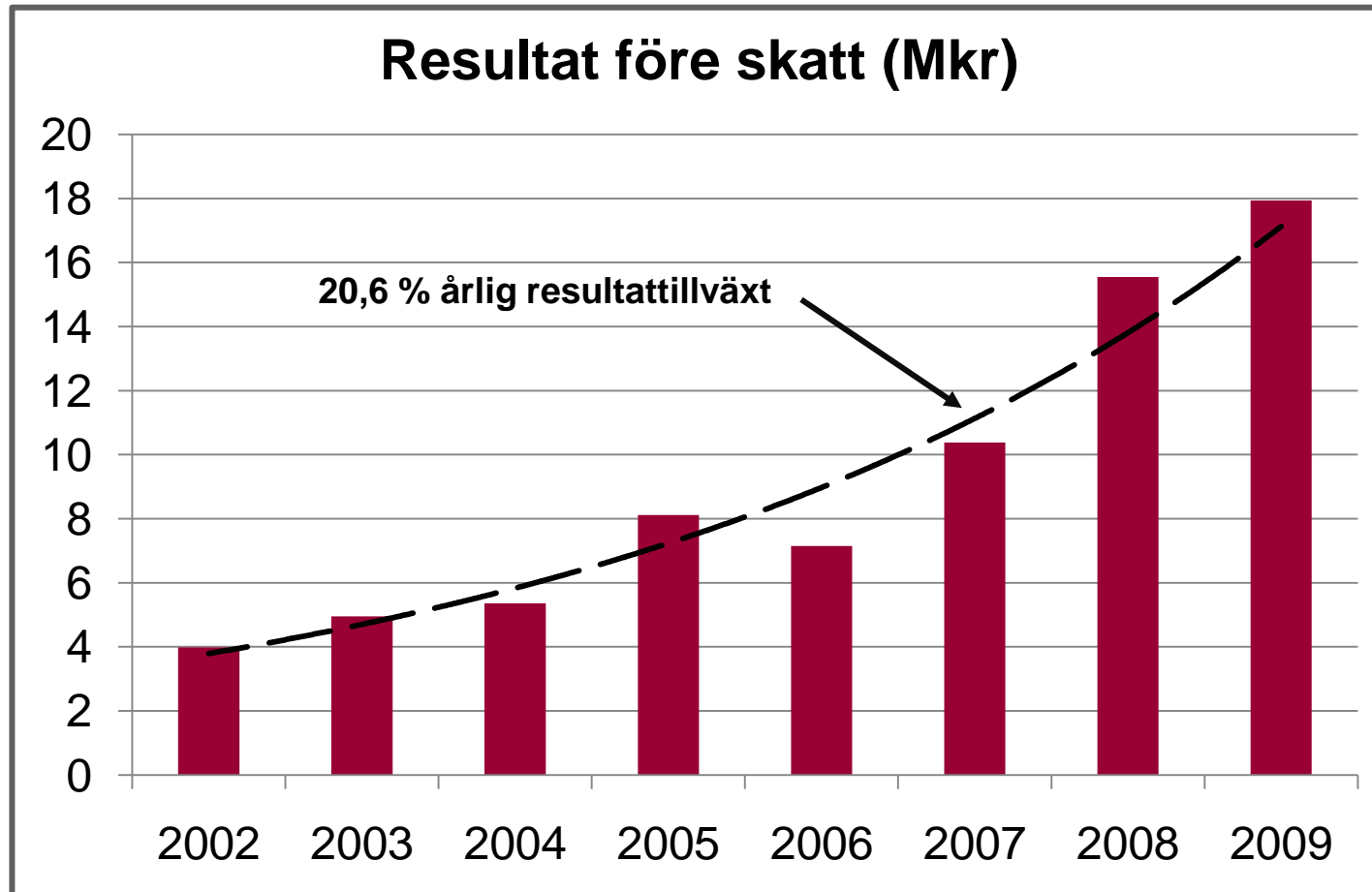
## STARK RESULTATFÖRBÄTTRING OCH FORTSATT TILLVÄXT

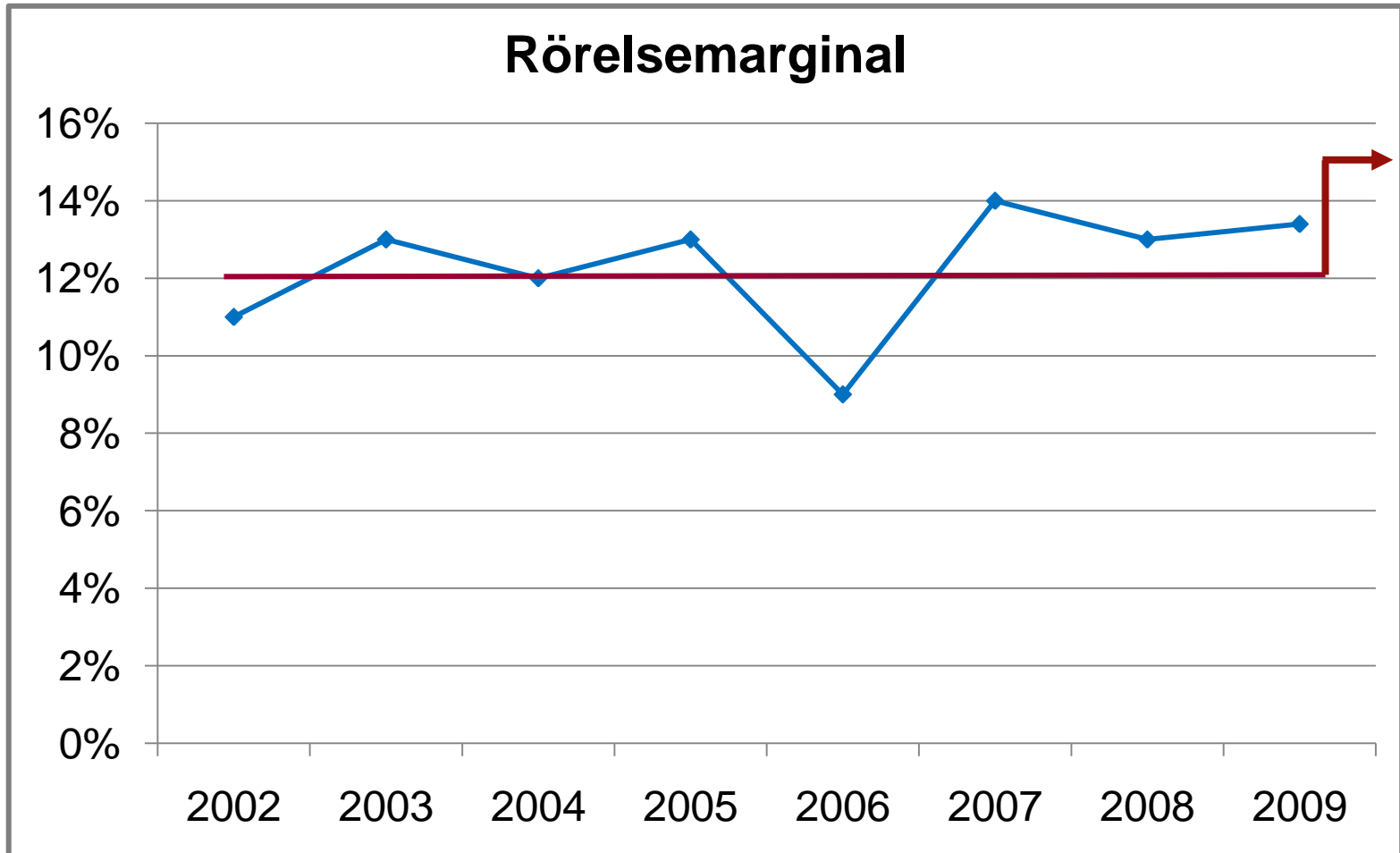
- ❑ **NETTOOMSÄTTNING 144,5 Mkr (136,3)**
- ❑ **RESULTAT EFTER FINANSNETTO 17,9 Mkr (15,5)**
- ❑ **RÖRELSEMARGINAL 13 % (13)**
- ❑ **VINST PER AKTIE 3,59 kr (3,12)**
- ❑ **KASSAFLÖDE 19,2 Mkr (13,2)**
- ❑ **STYRELSEN FÖRESLÅR UTDELNING OM 1,00 kr (0,75)**
- ❑ **STYRELSEN BESLUTAR ATT ANSÖKA OM NOTERING PÅ NASDAQ OMX**

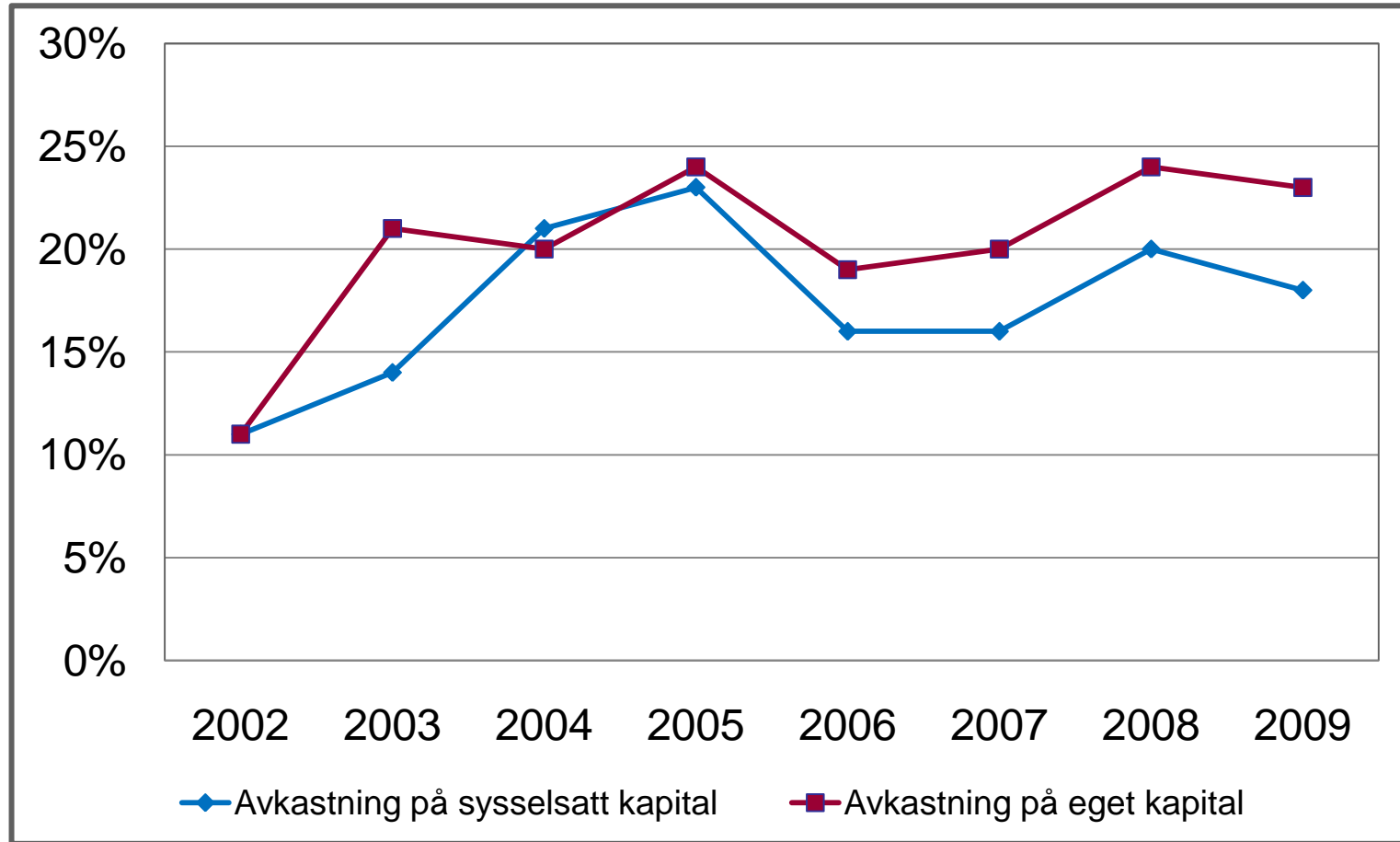




- Genomsnittlig omsättningstillväxt 2003 - 2009 var 25 %
- Förvärv och nya affärsområden driver tillväxten.







**VITEC**

## KRAFTIG OMSÄTTNINGSÖKNING OCH ÖKAD VINST

- ❑ NETTOOMSÄTTNING 67,5 Mkr (35,0)
- ❑ RESULTAT EFTER FINANSNETTO 8,7 Mkr (4,6)
- ❑ RÖRELSEMARGINAL 14 % (14)
- ❑ VINST PER AKTIE 1,17 kr (0,92)
- ❑ KASSAFLÖDE FRÅN DEN LÖPANDE VERKSAMHETEN 38,7 Mkr (24,9)
- ❑ MILJONORDER FRÅN UBC TILL DET NYA DOTTERBOLAGET 3L SYSTEM

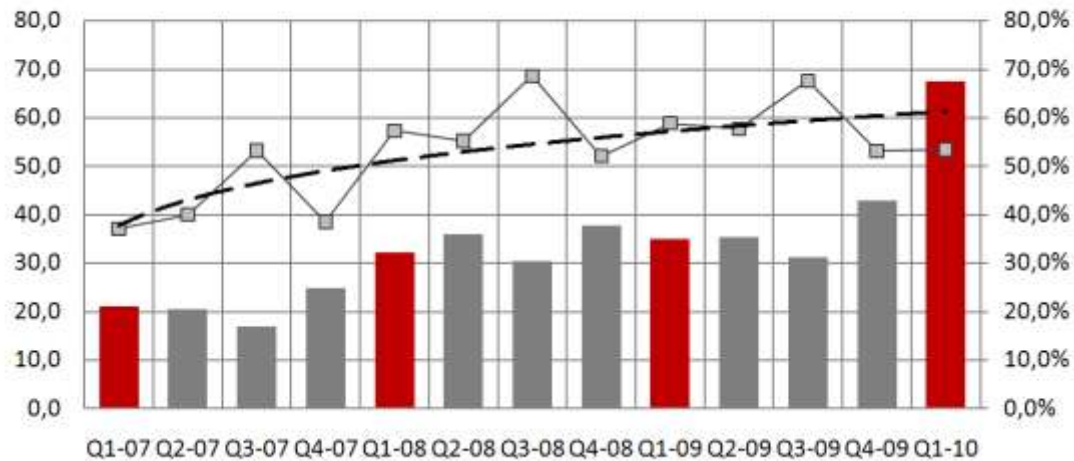
### Viktiga händelser under första kvartalet 2010

- Vitecs dotterbolag tecknar miljonorder.
- Fingrid Oyj väljer elprognossystem från Vitec.

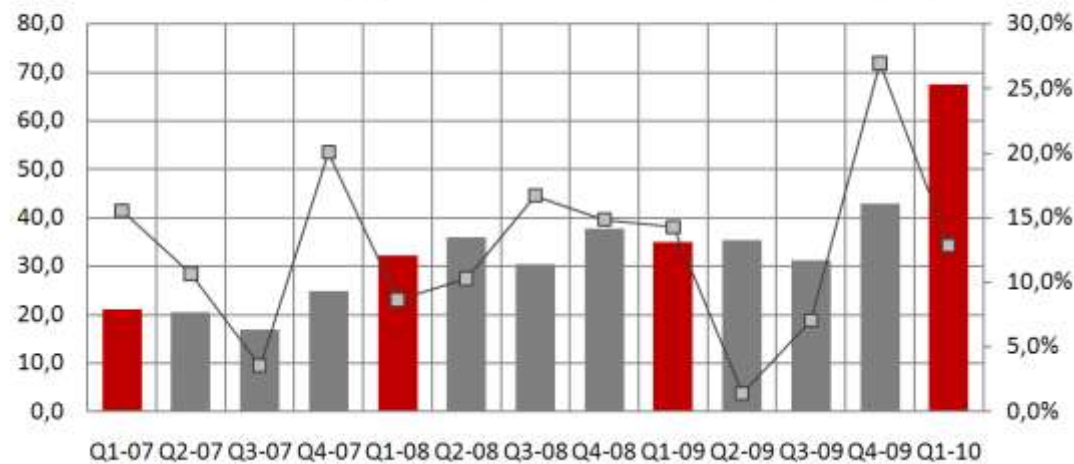
### Viktiga händelser efter perioden

- Bostadsbolaget Dombron väljer Vitec.
- Fastighetsbolaget Norrvidden väljer Vitec.

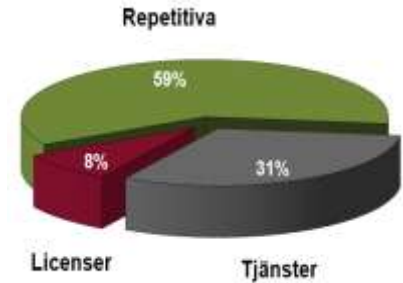
### Omsättning (Mkr) och repetitiv andel (%)



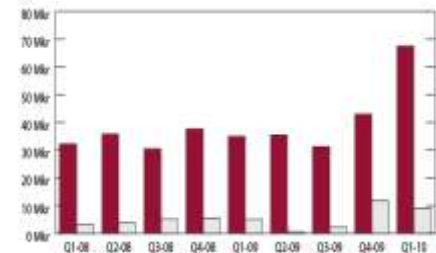
### Omsättning (Mkr) och rörelsemarginal (%)



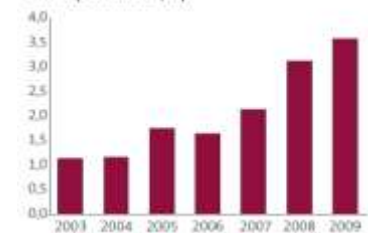
	jan-mar 2010	jan-mar 2009
<b>RÖRELSENS INTÄKTER</b>		
Licensintäkter	3 549	2 443
Repetitiva intäkter	36 096	20 610
Tjänsteintäkter	25 662	11 316
Övriga intäkter	2 209	606
<b>NETTOOMSÄTTNING</b>	<b>67 516</b>	<b>34 975</b>
Avskrivningar	-3 762	-2 542
Aktiverat arbete för egen räkning	2 728	1 643
Övriga kostnader	-57 340	-30 924
<b>RÖRELSENS KOSTNADER</b>	<b>-58 374</b>	<b>-31 823</b>
Resultat från andelar i intresseföretag	0	1 837
<b>RÖRELSERESULTAT</b>	<b>9 142</b>	<b>4 989</b>
Finansiella poster	-424	-427
<b>RESULTAT EFTER FINANSIELLA POSTER</b>	<b>8 718</b>	<b>4 562</b>
Skatt	-2 131	-1 084
<b>PERIODENS RESULTAT</b>	<b>6 587</b>	<b>3 478</b>
Hänförligt till Vitecs aktieägare	4 468	3 478
<b>VINST PER AKTIE (kr/aktie)</b>	<b>1,17</b>	<b>0,92</b>



Omsättning och resultat per kvartal, Mkr

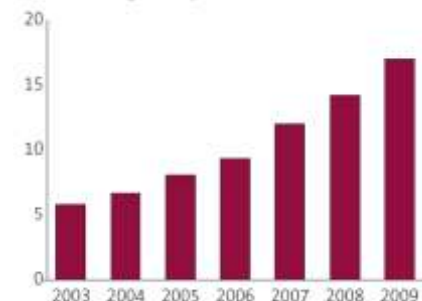


Vinst per aktie (kr)



	<b>2010-03-31</b>	<b>2009-03-31</b>
<b>ANLÄGGNINGSTILLGÅNGAR</b>		
Goodwill	57 773	33 979
Balanserade utgifter för utvecklingsarbeten	18 793	12 981
Rättigheter	41 224	18 078
Inventarier	5 834	4 875
Andelar i intresseföretag		25 412
Övriga anläggningstillgångar	3 042	794
<b>OMSÄTTNINGSTILLGÅNGAR</b>		
Varulager	94	133
Kortfristiga fordringar	49 775	29 386
Likvida medel och kortfristiga placeringar	75 608	21 397
<b>SUMMA TILLGÅNGAR</b>	<b>252 143</b>	<b>147 035</b>
<b>EGET KAPITAL</b>	<b>69 646</b>	<b>56 913</b>
MINORITETSINTRESSE	24 746	
LÅNGFRISTIGA SKULDER	61 606	37 531
KORTFRISTIGA SKULDER	96 145	52 591
<b>SUMMA EGET KAPITAL OCH SKULDER</b>	<b>252 143</b>	<b>147 035</b>

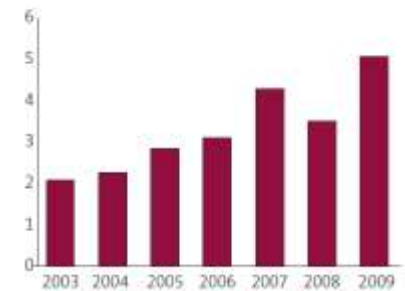
Justerat eget kapital(kr)



	jan-mar 2010	jan-mar 2009
<b>DEN LÖPANDE VERKSAMHETEN</b>		
Rörelseresultat	9 142	4 989
Justeringar för poster som ej ingår i kassaflödet	3 762	705
Ränta, aktieutdelning och skatt	-4 900	-640
<b>KASSAFLÖDE FRÅN DEN LÖPANDE VERKSAMHETEN FÖRE FÖRÄNDRINGAR FÖRE FÖRÄNDRING AV RÖRELSEKAPITAL</b>	<b>8 004</b>	<b>5 054</b>
Förändring i rörelsekapital	30 690	19 881
<b>KASSAFLÖDE FRÅN DEN LÖPANDE VERKSAMHETEN</b>	<b>38 694</b>	<b>24 935</b>
Kassaflöde från investeringsverksamheten	-3 177	-2 298
Kassaflöde från finansieringsverksamheten	13 540	-1 241
<b>ÅRETS KASSAFLÖDE</b>	<b>49 057</b>	<b>21 396</b>
Likvida medel vid periodens början	26 551	1
<b>LIKVIDA MEDEL VID PERIODENS SLUT</b>	<b>75 608</b>	<b>21 397</b>
Ej utnyttjad checkkredit	20 000	20 000
<b>TILLGÄNGLIGA LIKVIDA MEDEL</b>	<b>95 608*</b>	<b>41 397</b>

\* Detta inkluderade för den 31 mars 2010 48,9 Mkr i 3L System AB

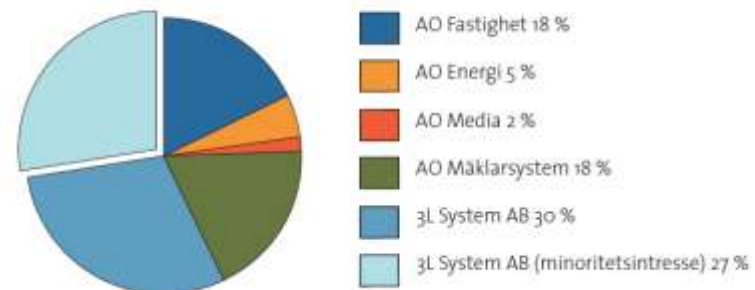
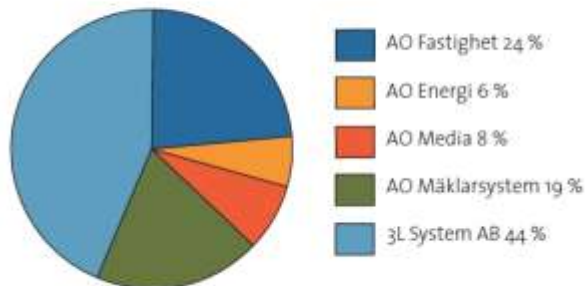
Kassaflöde per aktie (kr)



## Resultatöversikt affärsområden, Tkr

	NETTOOMSÄTTNING			RÖRELSERESULTAT		
	2010 jan-mar	2009 jan-mar	2009 helår	2010 jan-mar	2009 jan-mar	2009 helår
AO Fastighet	15 900	15 715	61 989	1 710	1 446	3900
AO Energi	3 916	3 867	15 979	479	1 185	4903
AO Media	5 132	4 634	21 207	158	963	1548
AO Mäklarsystem	13 045	10 759	45 335	1 766	611	4 981
AO 3L System	29 523			5 463		
Gemensamt				-433	784	4014
<b>VITECKONCERNEN</b>	<b>67 516</b>	<b>34 975</b>	<b>144 510</b>	<b>9 143</b>	<b>4 989</b>	<b>19 346</b>

## Fördelning omsättning och resultat



## Strategi

**Organisk och förvärvsdriven tillväxt**

### Nischorientering

- Avgränsade nischer med potential
- Möjligt att nå dominans

**Affärsmodeller med repeterbara intäkter**

## Förvärvsobjekt

**Målbolag 10 – 100 Mkr omsättning**

- Nischat Programvarubolag
- Vinst per aktie kritisk faktor
- Pris ca 5-7 ggr beroende på EK



- **Tillväxtnål**  
Fortsatt tillväxt med 25 % i genomsnitt  
varav 5-10 % organiskt
- **Finansiella mål**  
Resultatmarginal 15 %  
Omsättning 300 MSEK
- **Notering på NASDAQ OMX**  
Mer publicitet, bättre belysta





- Under perioden 1/10-2002 - 1/1-2010 har aktien stigit med 1 177 % vilket motsvarar 44 % per år.
- Under samma period har OMXSPI stigit med 122 % eller 12 % i genomsnitt.

Lars.Stenlund@vitec.se, VD

**VITEC**